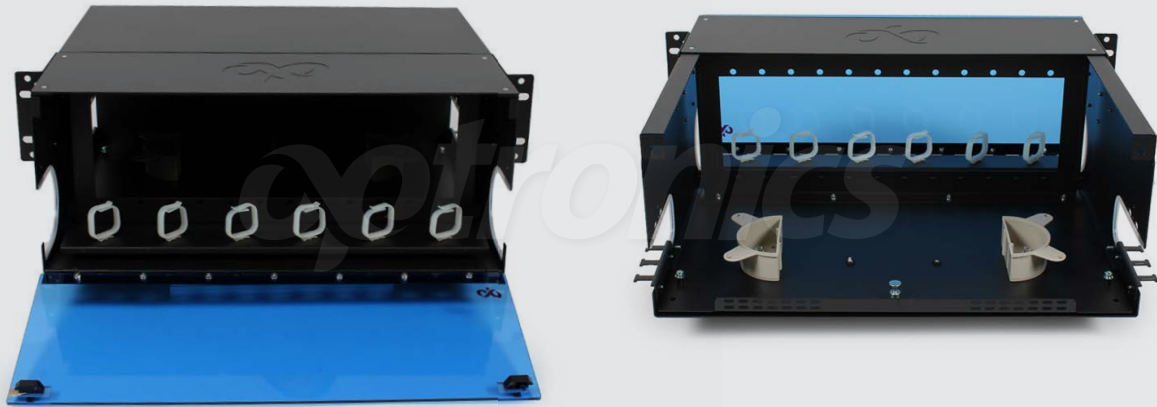




## DISTRIBUIDOR

# DISTRIBUIDOR DE 4 UR

**optronics**



### NÚMERO DE PARTE

OPDIRA4UV

\*Imagen del producto solo representativa

### DESCRIPCIÓN

Optronics® ofrece su Distribuidor 4U, ofrece una amplia solución a sus necesidades de integración, logrando la terminación e interconexión de fibra óptica en puntos centrales. Es fabricado en acero laminado en calibre 18 color negro horneado.

En la parte superior del distribuidor, sus cubiertas son abatibles, facilitan el acceso al interior del distribuidor, para poder llegar a los paneles modulares, empalmar y dar mantenimiento. Cuenta con charola deslizante, la cual ofrece un diseño que facilita el acceso al interior del distribuidor para poder ordenar e identificar las fibras fusionadas.

Los 12 paneles modulares tienen una capacidad para 144 puertos, que pueden ser configurados en cualquier combinación disponible, cuenta con accesorios para ordenar e identificar las fibras, de esta manera se reduce el tiempo y materiales usados normalmente en una instalación.



Optimización



Organización



Interconexión en puntos centrales



Acero laminado en frío



Charola deslizante, facilita el acomodo de las fibras por la parte frontal y el posterior



Acabado en color negro horneado



Capacidad máxima de 12 charolas



/optronicsmx



## DISTRIBUIDOR

# DISTRIBUIDOR DE 4 UR

**optronics**



Un distribuidor preconectorizado te puede ahorrar de 6 hasta 12 horas de trabajo



Inspección y limpieza uno a uno garantizada de acuerdo a IEC 61300-3-35



Pruebas de acuerdo a Telcordia GR-326-CORE para rendimiento óptico



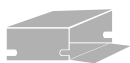
Cumple con RoHS

## APLICACIÓN



### Distribución de servicios a planta interna

Transición para empalmar el cable troncal de nuestro proveedor de servicios para la distribución en planta interna del edificio.

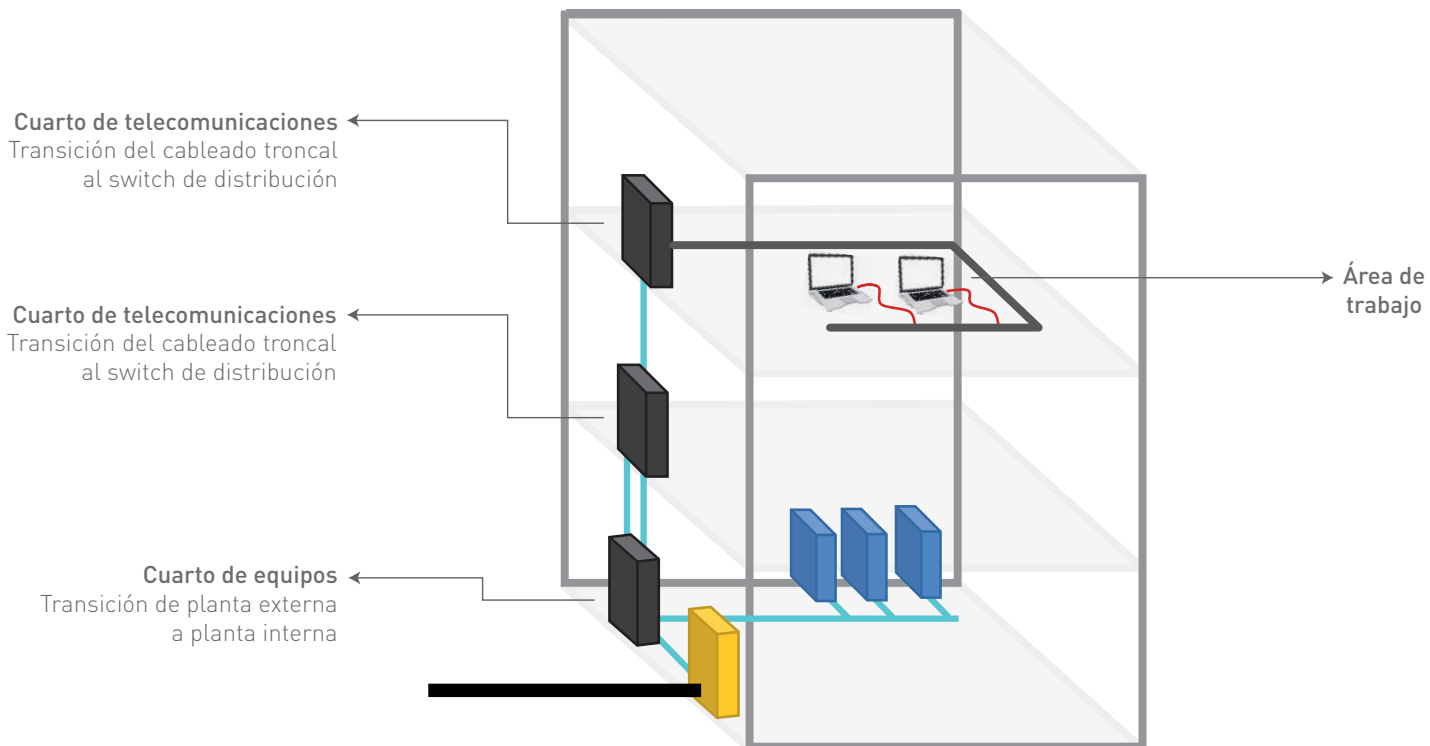


## DISTRIBUIDOR

# DISTRIBUIDOR DE 4 UR

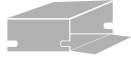
**optronics**

Transición del cableado troncal al switch de distribución en los cuartos de telecomunicaciones.



Las transiciones mencionadas en el esquema representan el gabinete de telecomunicaciones en donde en las primeras unidades se encuentra instalado un distribuidor de fibra óptica.





## DISTRIBUIDOR

# DISTRIBUIDOR DE 4 UR

  
**optronics**

### MÉTODOS DE LIMPIEZA

¿Cómo realizar una limpieza adecuada de mis conectores de fibra óptica?

Más del 80% de todas las fallas en la red son causadas por la contaminación en los conectores o acopladores, es por eso que se debe seguir un proceso adecuado para realizar una inspección y limpieza, además de usar los productos apropiados.

<https://www.youtube.com/watch?v=df2UQMaGzZ0>

Escanea el código para ver el video



### ESPECIFICACIONES GENERALES DEL DISTRIBUIDOR

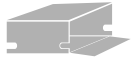
Material	Acero laminado en frío calibre 18
Acabado	Color negro horneado
Cubierta frontal	Acrílico
Soportes laterales para montaje	2 unidades
Instalación	Soportes laterales para instalarlo en racks de 19" y 23"
Charola deslizable	1 unidad
Capacidad máxima en puertos	144 puertos
Capacidad máxima en paneles	12 piezas
Capacidad máxima charolas de empalme	12 piezas
Dimensiones	48.3 x 37.3 x 17.7 cm
Peso	7.8 kg

### Estándares

IEC 60297	EIA 310-D	RoHS
-----------	-----------	------

### KIT DE ACCESORIOS

CANTIDAD	DESCRIPCIÓN	IMAGEN REPRESENTATIVA
4	Sujetador para cable tipo cincho chico	
4	Tornillería y tuercas enjauladas	



## DISTRIBUIDOR

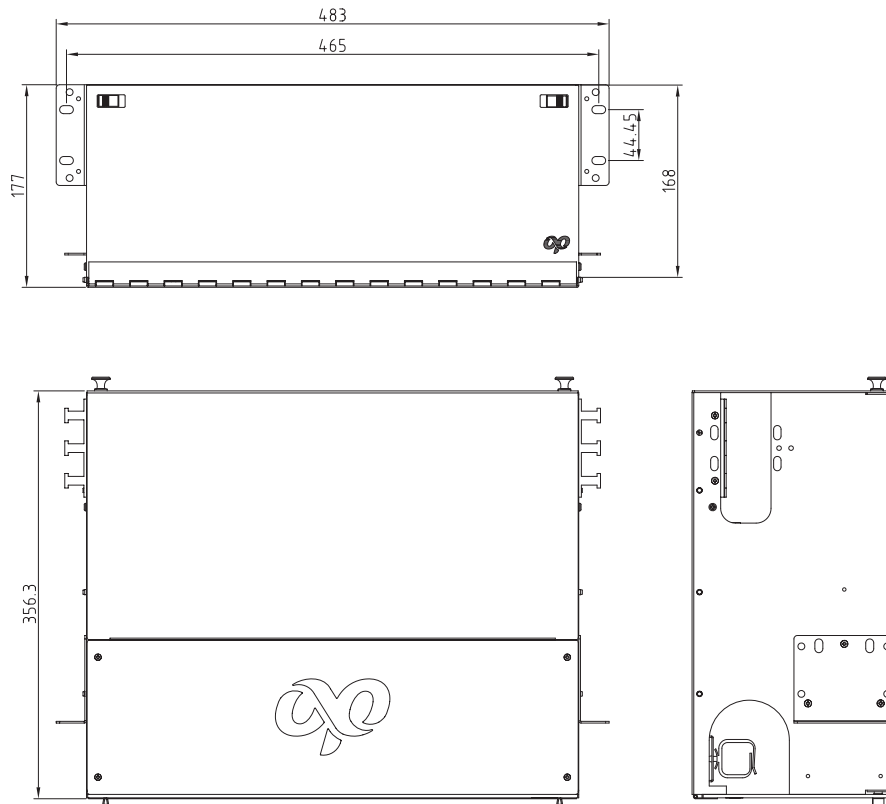
# DISTRIBUIDOR DE 4 UR

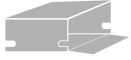
**optronics**

KIT DE ACCESORIOS		
CANTIDAD	DESCRIPCIÓN	IMAGEN REPRESENTATIVA
2	Tornillos M6	
20	Cinchos	

## DIBUJO TÉCNICO

### DIBUJO 4 UR



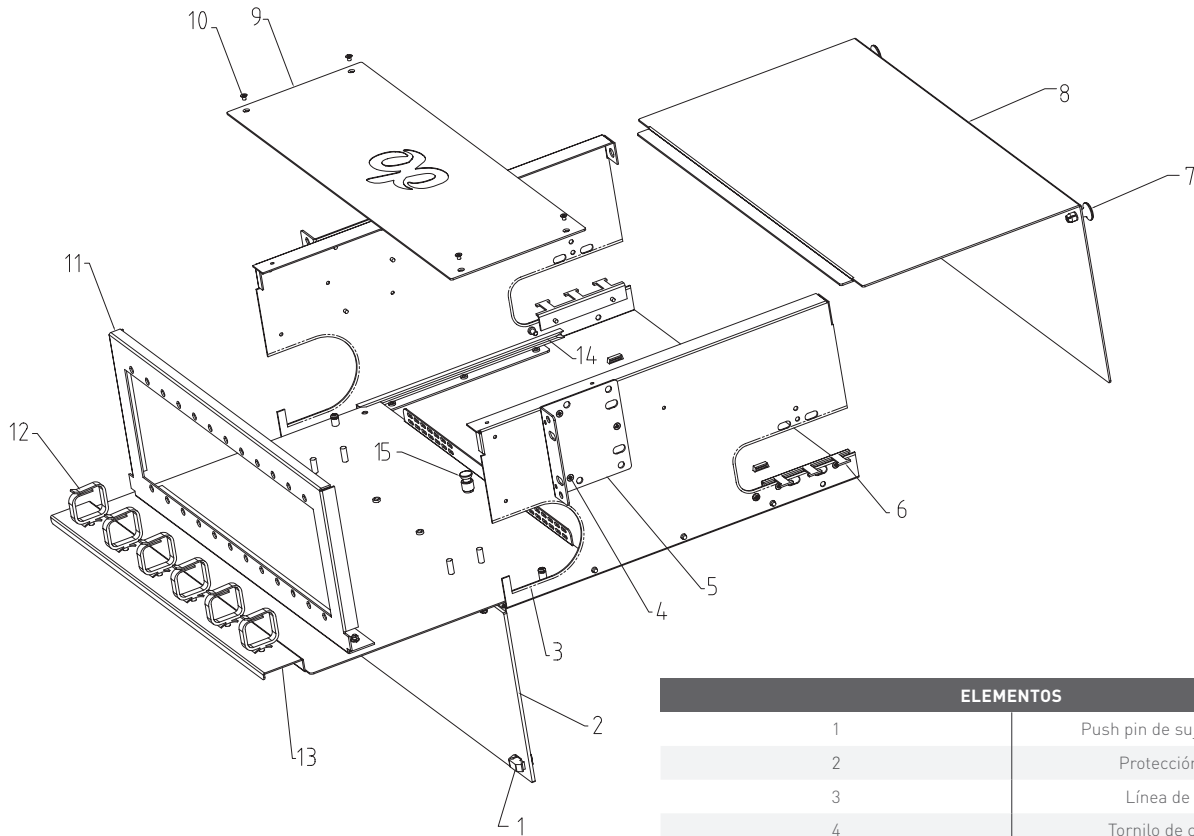


## DISTRIBUIDOR

# DISTRIBUIDOR DE 4 UR

**optronics**

DIBUJO 4 UR desgloce

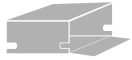


### ELEMENTOS

Elemento	Descripción
1	Push pin de sujeción frontal
2	Protección frontal
3	Línea de guarda
4	Tornillo de cruz M3x6
5	Soporte lateral
6	Entrada lateral para cable
7	Push pin de sujeción
8	Cubierta superior
9	Cubierta frontal
10	Tronillo de cruz M3x6
11	Placa de montaje
13	Organizadores de cable
14	Riel deslizable
15	Pin de bloqueo

### CONDICIONES DE USO

- Deberá usar la herramienta apropiada para realizar una correcta limpieza de los conectores de fibra óptica
- Retirar tapones de acopladores hasta que se vaya a realizar la conexión, de lo contrario mantenga el tapón cubre polvo colocado en el acoplador
- Realizar la conexión en el acoplador correspondiente
- No exponer a temperaturas mayores a las indicadas en esta ficha técnica
- Debe ser operado por personal capacitado cuidando la integridad de la fibra y sus componentes, además de respetar todas las características de esta ficha técnica de especificación ambiental, mecánica y rendimiento



## DISTRIBUIDOR

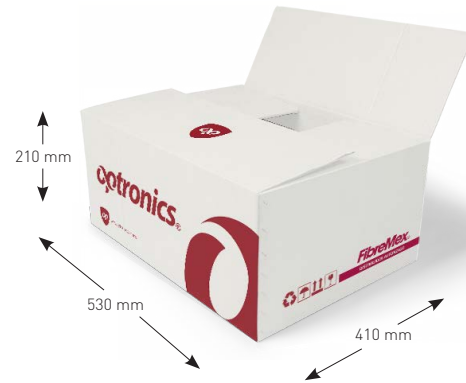
# DISTRIBUIDOR DE 4 UR

**optronics**

### EMPAQUE

#### PESOS Y DIMENSIONES

Tipo	Caja de cartón con espuma para protección
Material	Cartón corrugado
Dimensiones	410 x 530 x 210 mm
Peso (distribuidor vacío + empaque)	8 kg



### PRODUCTOS RELACIONADOS



Limpiador tipo pluma  
OPHEC25AE



Microscopio  
de inspección  
OPEMFVM100



Charola de empalme  
OPCECHH024



Kit medición y limpieza  
planta interna  
OPHEKMELINT



Dispensador de alcohol  
OPMIBOT



Empalmadora  
OPEFEMPANU04001



Mangas de empalme  
OPHESL60



Pigtails de fibra óptica  
OPPISCA09S12